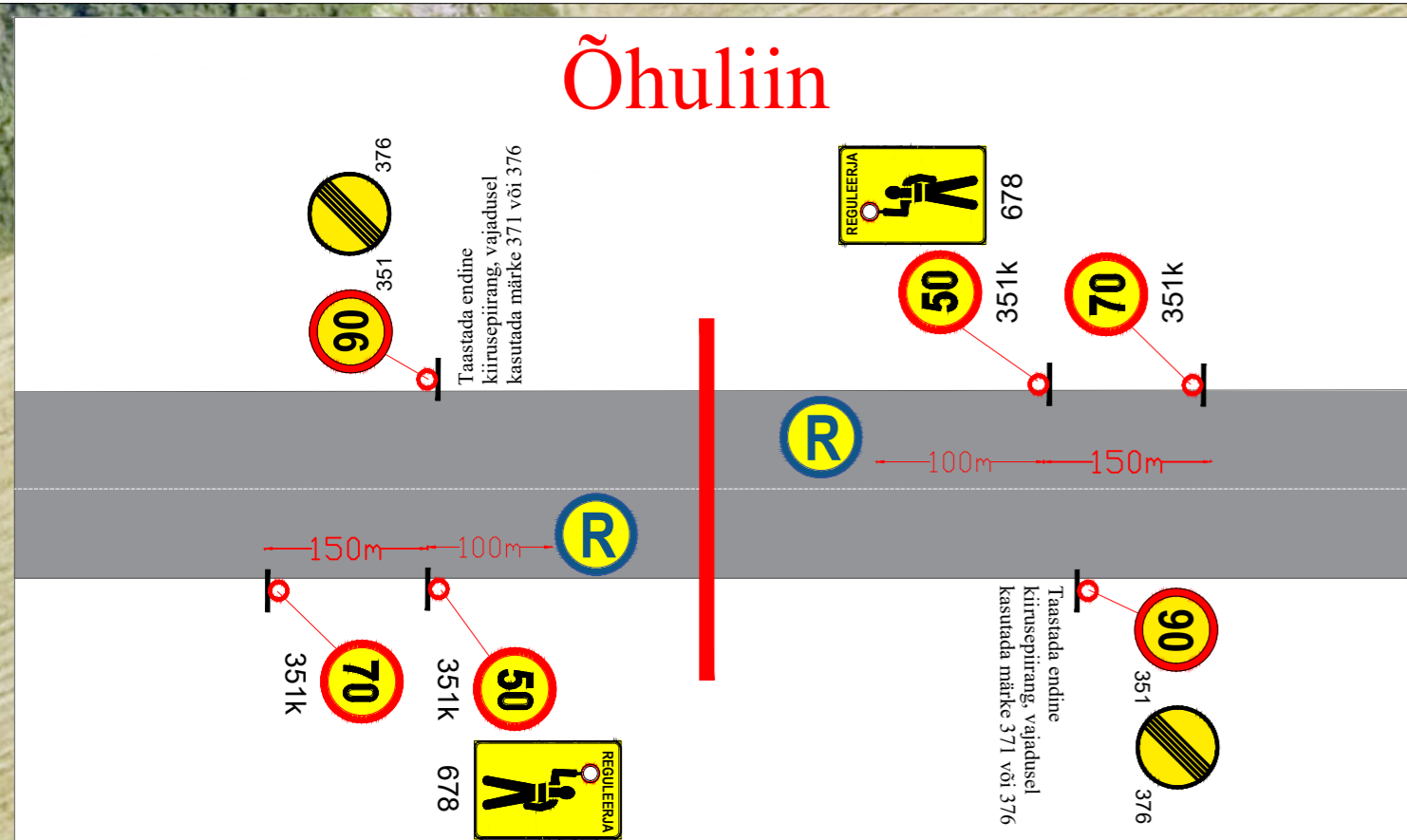
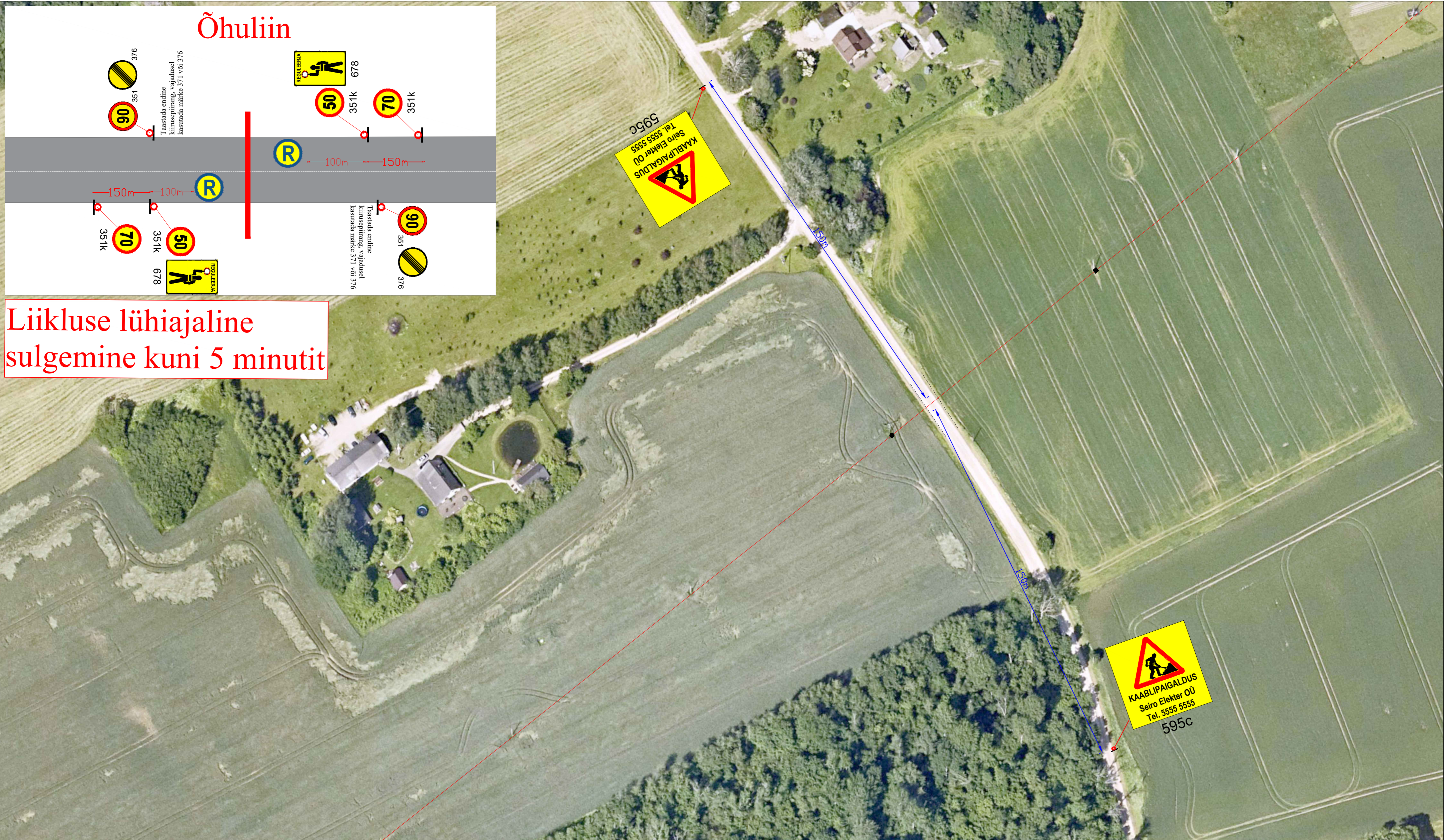


# Õhuliin



Liikluse lühiajaline sulgemine kuni 5 minutit



## Märkused:

- Muud olemasolevad liiklusmärgid, mis lähevad vastuollu antud ajutise ehitusaegse liiklusskeemiga, tuleb kinni katta.
- Vajadusel korrigeerida liiklusskeem tööetapi olukorra kohaseks.
- Vajadusel lisada objektile täiendavaid liiklusmärke.
- Ajutised ehitusaegsed liiklusmärgid tuleb paigaldada nii, et nad on liiklejale üheselt mõistetavad ja arusaadavad.
- Tagada kogu ehitustööde vältel ajutiste liiklusmärkide püstiolek ja loetavus.
- Joonist lugeda märgitud numbrite järgi.

## Lisa märkused:

- Aasta keskmine ööpäevane liiklus 8  
Sõiduaudod ja pakiaudod (%) 87  
Veoaudod ja autobussid (%) 13  
Autorongid (%) 0
- Antud asulavälisel lõigul kehtib statsionaarne kiirusepiirang 90 km/h

## LEPPEMÄRGID

- Õhuliin
- Paigaldatav ajutine liiklusmärk
- Olemasolev liiklusmärk



Tähe põik 8, Kambja vald, Tartu maakond  
Telefon: +372 5248 400  
E-post: info@lounaliiklus.ee

Koostas: Indrek Vähi

Tellijä: Seiro Elekter OÜ

Projekti nimetus:  
Pärna-Järve 15 kV fidri  
rekonstrueerimine

Objekti asukoht:  
Riigitee nr 22233 Nigula-Pataste km 8,02

Joonis: **Ajutine liikluskorraldusskeem**

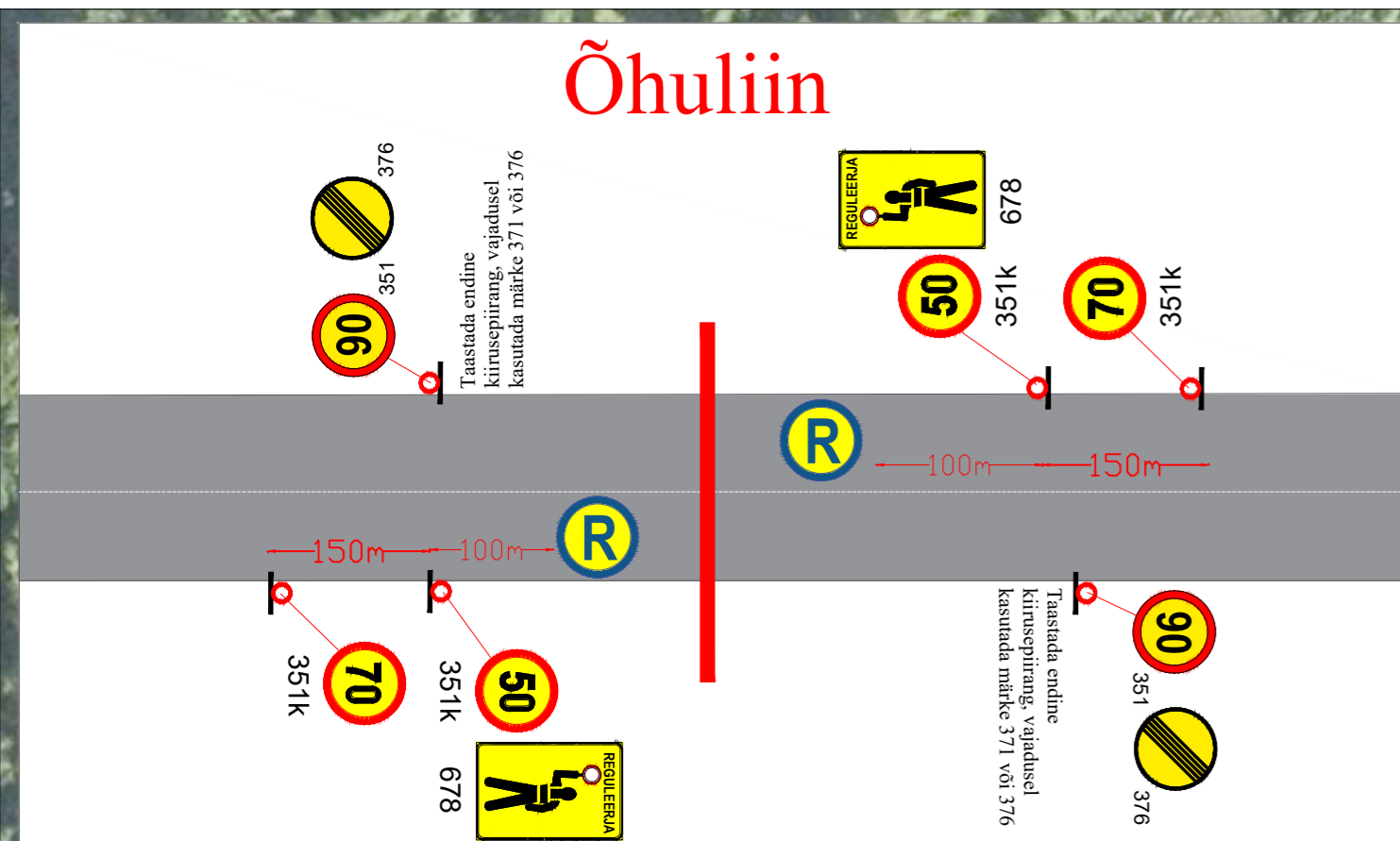
Kuupäev  
31.03.2026

Töö nr:  
069/26

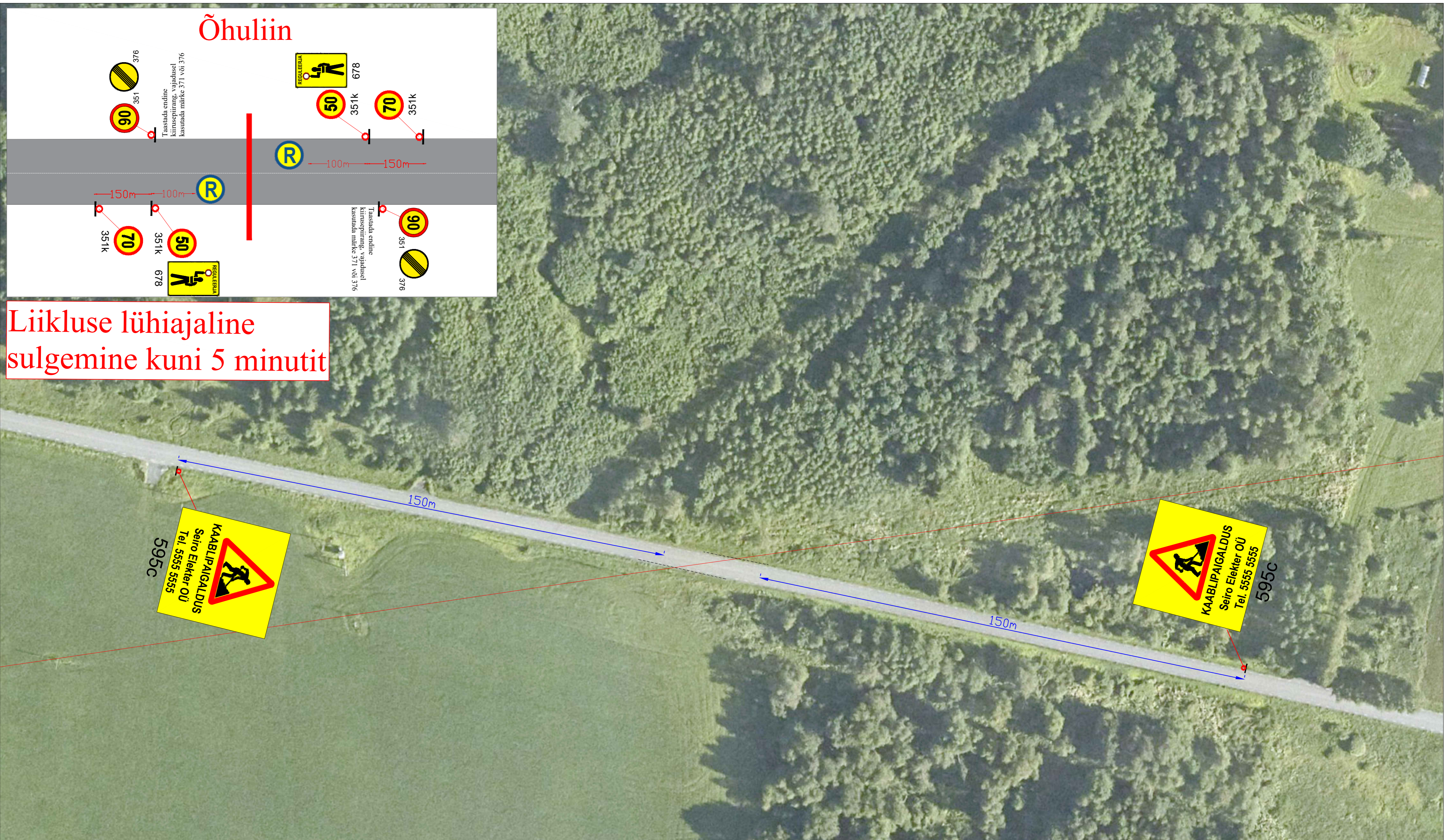
Joonis nr :  
1 - (7)

Mõõtkaava

# Õhuliin



**Liikluse lühiajaline sulgemine kuni 5 minutit**



**Märkused:**

- Muud olemasolevad liiklusmärgid, mis lähevad vastuollu antud ajutise ehitusaegse liikluskeemiga, tuleb kinni katta.
- Vajadusel korrigeerida liikluskeem tööetapil olukorra kohaseks.
- Vajadusel lisada objektile täiendavaid liiklusmärke.
- Ajutised ehitusaegsed liiklusmärgid tuleb paigaldada nii, et nad on liiklejale üheselt mõistetavad ja arusaadavad.
- Tagada kogu ehitustööde vältel ajutiste liiklusmärkide püstitolek ja loetavus.
- Joonist lugeda märgitud numbrite järgi.

**Lisa märkused:**

- Aasta keskmine ööpäevane liiklus 118  
Sõiduaudod ja pakiaudod (%) 74  
Veoaudod ja autobussid (%) 6  
Autorongid (%) 20
- Antud asulavälisel lõigul kehtib statsionaarne kiirusepiirang 90 km/h

<b>LEPPEMÄRGID</b>		<p><b>Lõunaliiklus</b> Sinu liikluskorraldaja</p> <p>Tähe põik 8, Kambja vald, Tartu maakond Telefon: +372 5248 400 E-post: info@lounaliiklus.ee</p>	Projekti nimetus: Pärna-Järve 15 kV fiidri rekonstrueerimine	Kuupäev 31.03.2026
Õhuliin	Paigaldatav ajutine liiklusmärk		Objekti asukoht: Riigitee nr 22234 Vara-Kaitsemõisa km 7,04	Töö nr: 069/26
Olemasolev liiklusmärk		Koostas: <b>Indrek Vähi</b>	Joonis nr : 2 - (7)	
		Tellijä: Seiro Elekter OÜ	Joonis: <b>Ajutine liikluskorraldusskeem</b>	Mõõtkava



**Märkused:**

1. Muud olemasolevad liiklusmärgid, mis lähevad vastuollu antud ajutise ehitusaegse liiklusskeemiga, tuleb kinni katta.
2. Vajadusel korrigeerida liiklusskeem tööetapil olukorra kohaseks.
3. Vajadusel lisada objektile täiendavaid liiklusmärke.
4. Ajutised ehitusaegsed liiklusmärgid tuleb paigaldada nii, et nad on liiklejale üheselt mõistetavad ja arusaadavad.
5. Tagada kogu ehitustööde vältel ajutiste liiklusmärkide püstiolek ja loetavus.
6. Joonist lugeda märgitud numbrite järgi.

**Lisa märkused:**

1. Aasta keskmine ööpäevane liiklus 118  
Sõiduaudod ja pakiaudod (%) 74  
Veoaudod ja autobussid (%) 6  
Autorongid (%) 20
2. Antud asulavälisel lõigul kehtib statsionaarne kiirusepiirang 90 km/h

**LEPPEMÄRGID**

- Õhuliin
- Paigaldatav ajutine liiklusmärk
- Olemasolev liiklusmärk



**Lõunaliiklus**  
Sinu liikluskorraldaja

Tähe põik 8, Kambja vald, Tartu maakond

Telefon: +372 5248 400

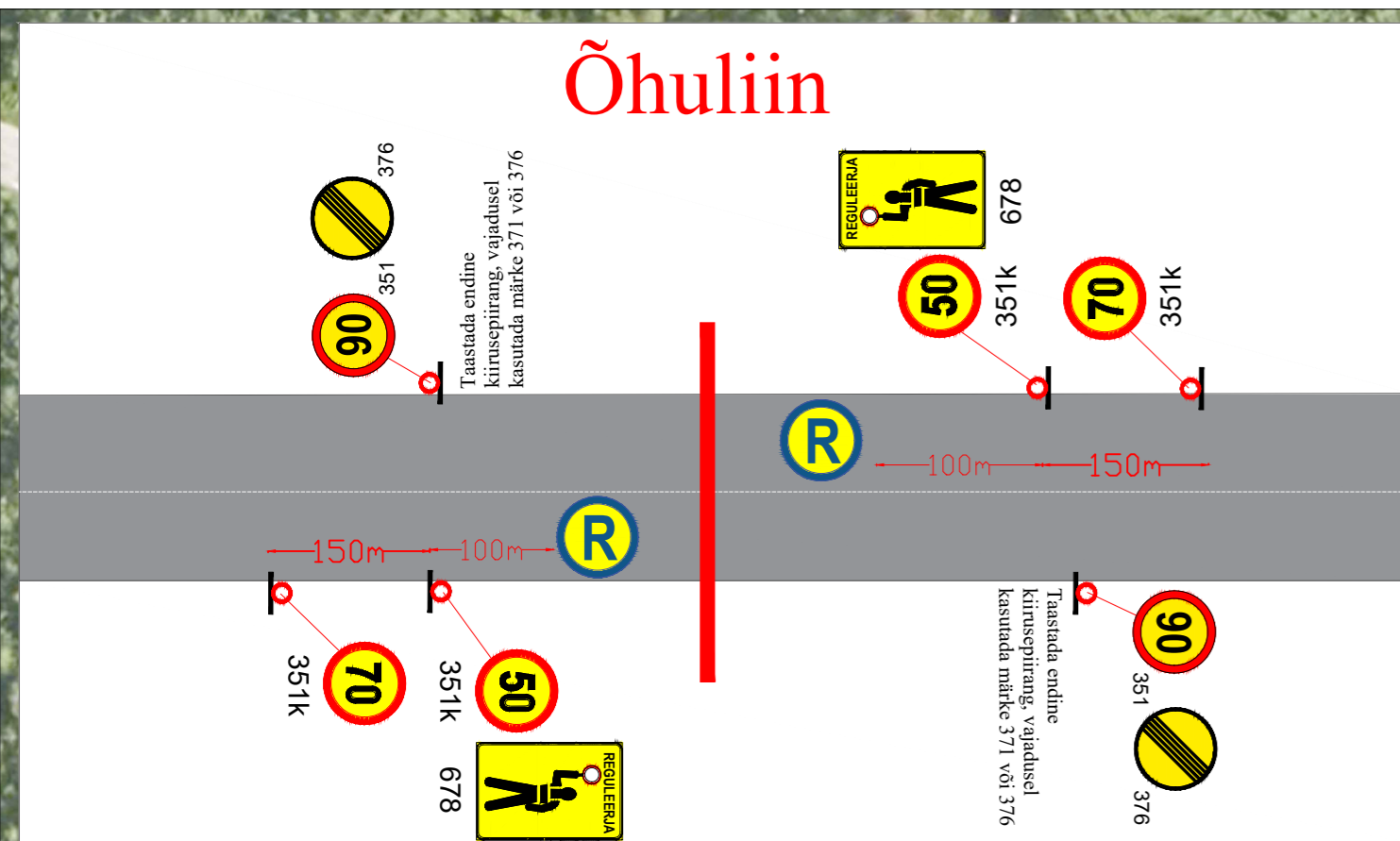
E-post: info@lounaliiklus.ee

Koostas: Indrek Vähi

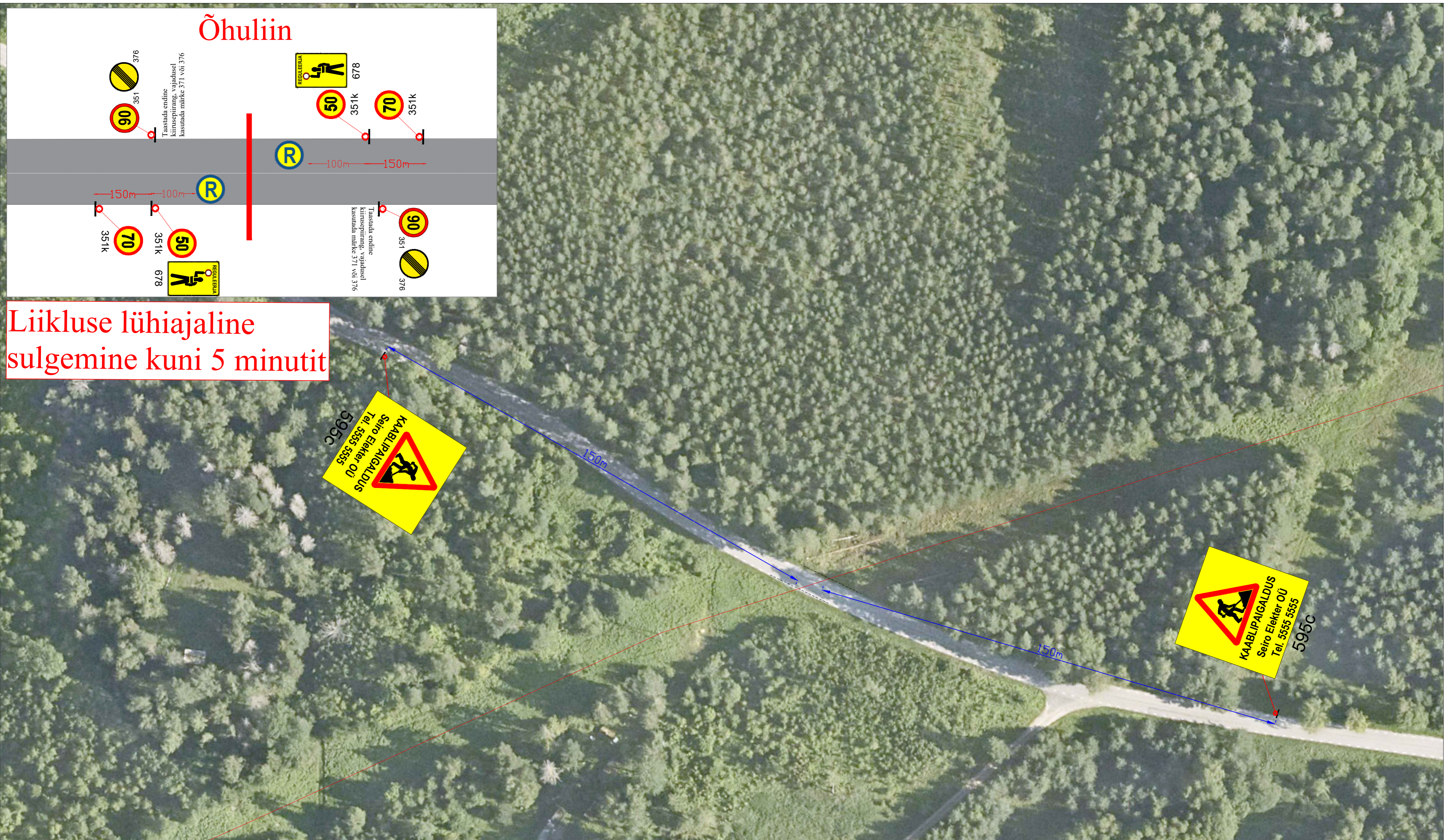
Tellijä: Seiro Elekter OÜ

Projekti nimetus: Pärna-Järve 15 kV fidi rekonstrueerimine	Kuupäev 31.03.2026
Objekti asukoht: Riigitee nr 22234 Vara-Kaitsemõisa km 9,15	Töö nr: 069/26
Joonis: <b>Ajutine liikluskorralduskeem</b>	Joonis nr : 3 - (7)
	Mõotkava

# Õhuliin



**Liikluse lühiajaline sulgemine kuni 5 minutit**



**Märkused:**

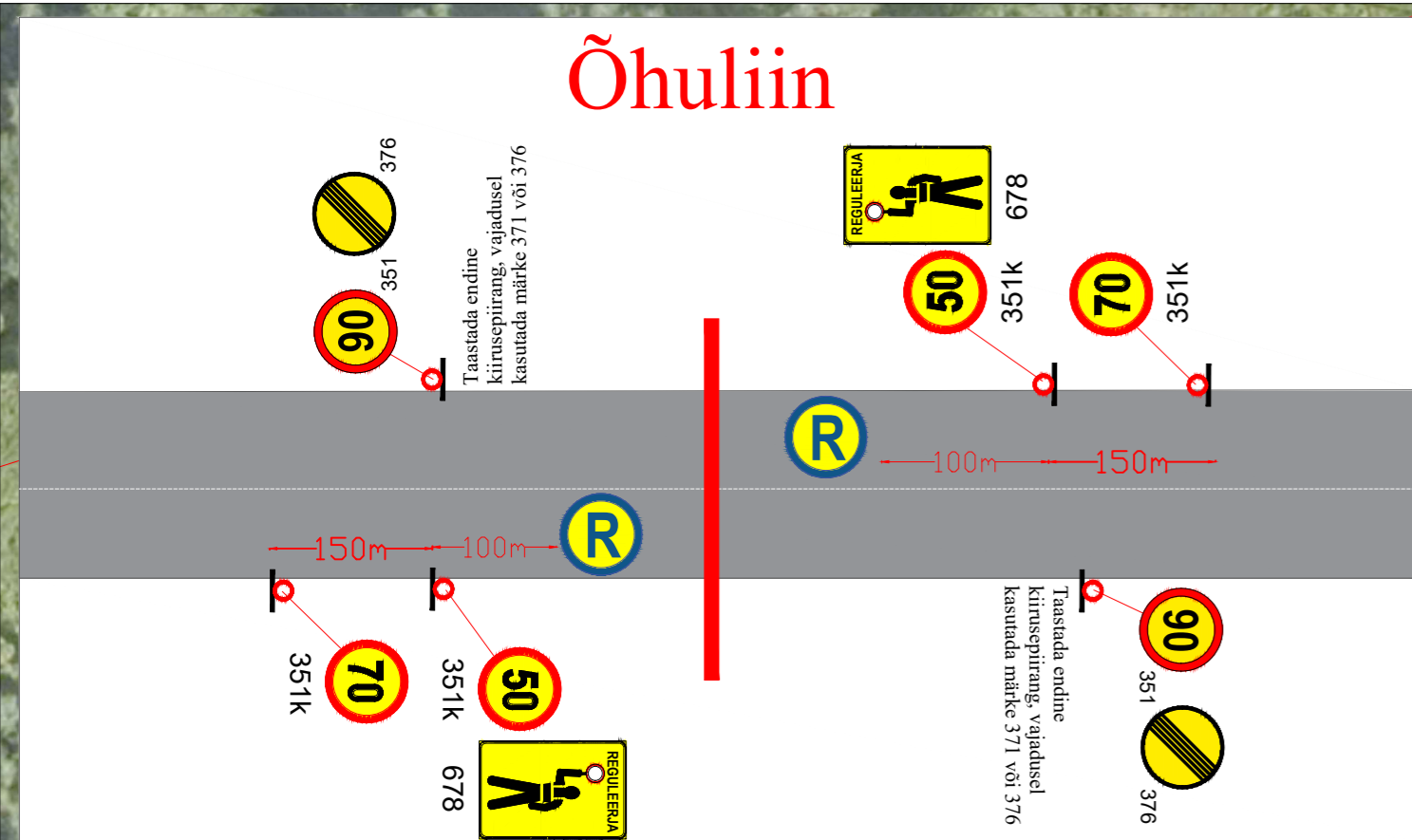
- Muud olemasolevad liiklusmärgid, mis lähevad vastuollu antud ajutise ehitusaegse liikluskeemiga, tuleb kinni katta.
- Vajadusel korrigeerida liikluskeem tööetapil olukorra kohaseks.
- Vajadusel lisada objektile täiendavaid liiklusmärke.
- Ajutised ehitusaegsed liiklusmärgid tuleb paigaldada nii, et nad on liiklejale üheselt mõistetavad ja arusaadavad.
- Tagada kogu ehitustööde vältel ajutiste liiklusmärkide püstiolek ja loetavus.
- Joonist lugeda märgitud numbrite järgi.

**Lisa märkused:**

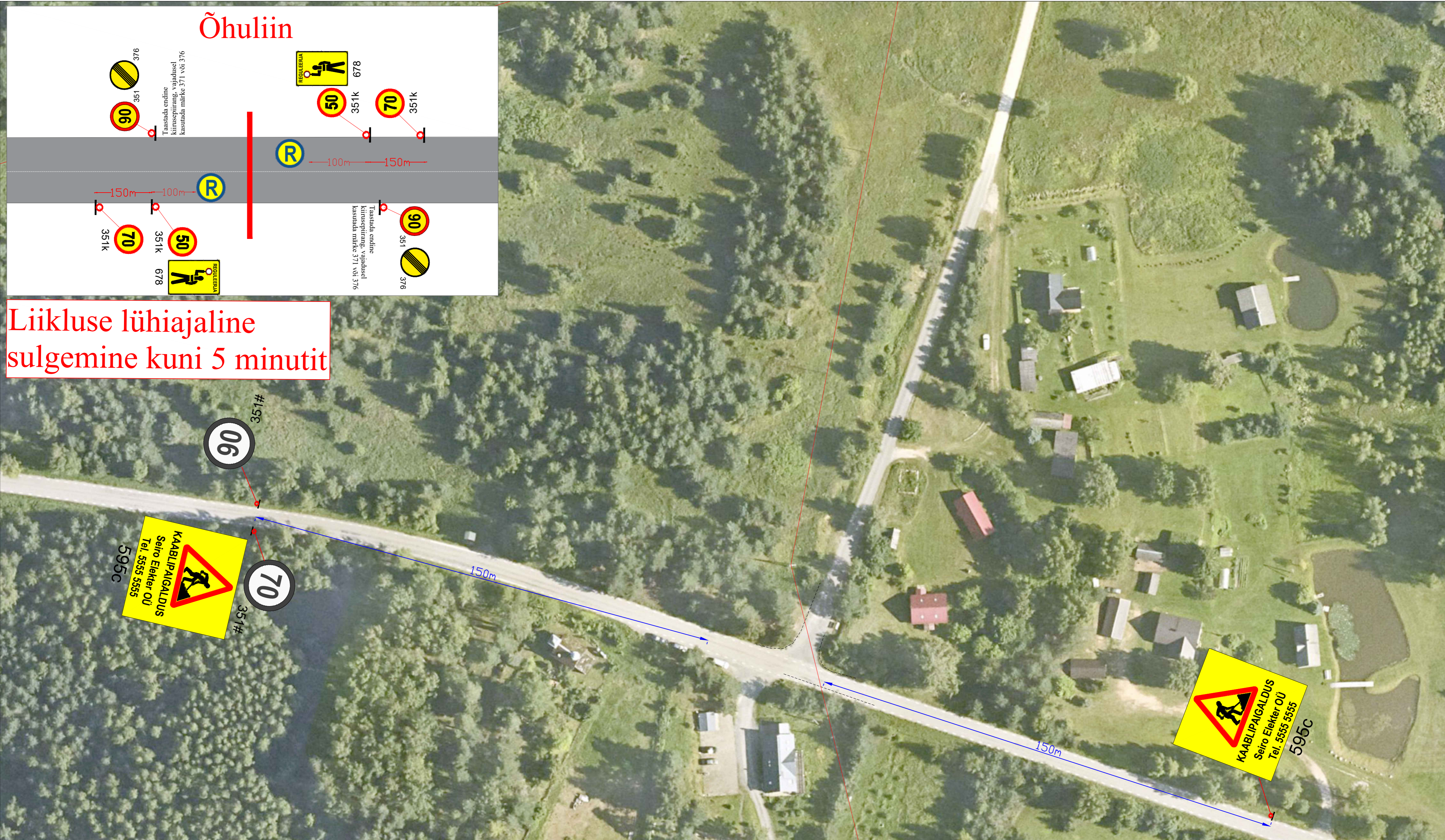
- Aasta keskmine ööpäevane liiklus 123  
Sõidua autod ja pakiautod (%) 86  
Veoa autod ja autobussid (%) 12  
Autorongid (%) 2
- Antud asulavälisel lõigul kehtib statsionaarne kiirusepiirang 90 km/h

<b>LEPPEMÄRGID</b>		<p><b>Lõunaliiklus</b> Sinu liikluskorraldaja</p> <p>Tähe põik 8, Kambja vald, Tartu maakond Telefon: +372 5248 400 E-post: info@lounaliiklus.ee</p>	Projekti nimetus: Pärna-Järve 15 kV fiidri rekonstrueerimine	Kuupäev 31.03.2026
Õhuliin	Paigaldatav ajutine liiklusmärk		Objekti asukoht: Riigitee nr 14230 Pataste-Välgi-Alatskivi km 8,95	Töö nr: 069/26
Olemasolev liiklusmärk		Koostas: <b>Indrek Vähi</b>	Joonis nr : 4 - (7)	
		Tellijä: Seiro Elekter OÜ	Joonis: <b>Ajutine liikluskorralduskeem</b>	Möötkava

# Õhuliin



Liikluse lühiajaline sulgemine kuni 5 minutit



## Märkused:

- Muud olemasolevad liiklusmärgid, mis lähevad vastuollu antud ajutise ehitusaegse liiklusskeemiga, tuleb kinni katta.
- Vajadusel korrigeerida liiklusskeem tööetapi olukorra kohaseks.
- Vajadusel lisada objektile täiendavaid liiklusmärke.
- Ajutised ehitusaegsed liiklusmärgid tuleb paigaldada nii, et nad on liiklejale üheselt mõistetavad ja arusaadavad.
- Tagada kogu ehitustööde vältel ajutiste liiklusmärkide püstiolek ja loetavus.
- Joonist lugeda märgitud numbrite järgi.

## Lisa märkused:

- Aasta keskmine ööpäevane liiklus 123  
Sõiduaudod ja pakiaudod (%) 86  
Veoaudod ja autobussid (%) 12  
Autorongid (%) 2

## LEPPEMÄRGID

- Õhuliin
- Paigaldatav ajutine liiklusmärk
- Olemasolev liiklusmärk



Tähe põik 8, Kambja vald, Tartu maakond  
Telefon: +372 5248 400  
E-post: info@lounaliiklus.ee

Koostas: Indrek Vähi

Tellijä: Seiro Elekter OÜ

Projekti nimetus:  
Pärna-Järve 15 kV fiidri  
rekonstrueerimine

Objekti asukoht:  
Riigitee nr 14230 Pataste-Välgi-Alatskivi  
km 9,39

Joonis: **Ajutine liikluskorralduskeem**

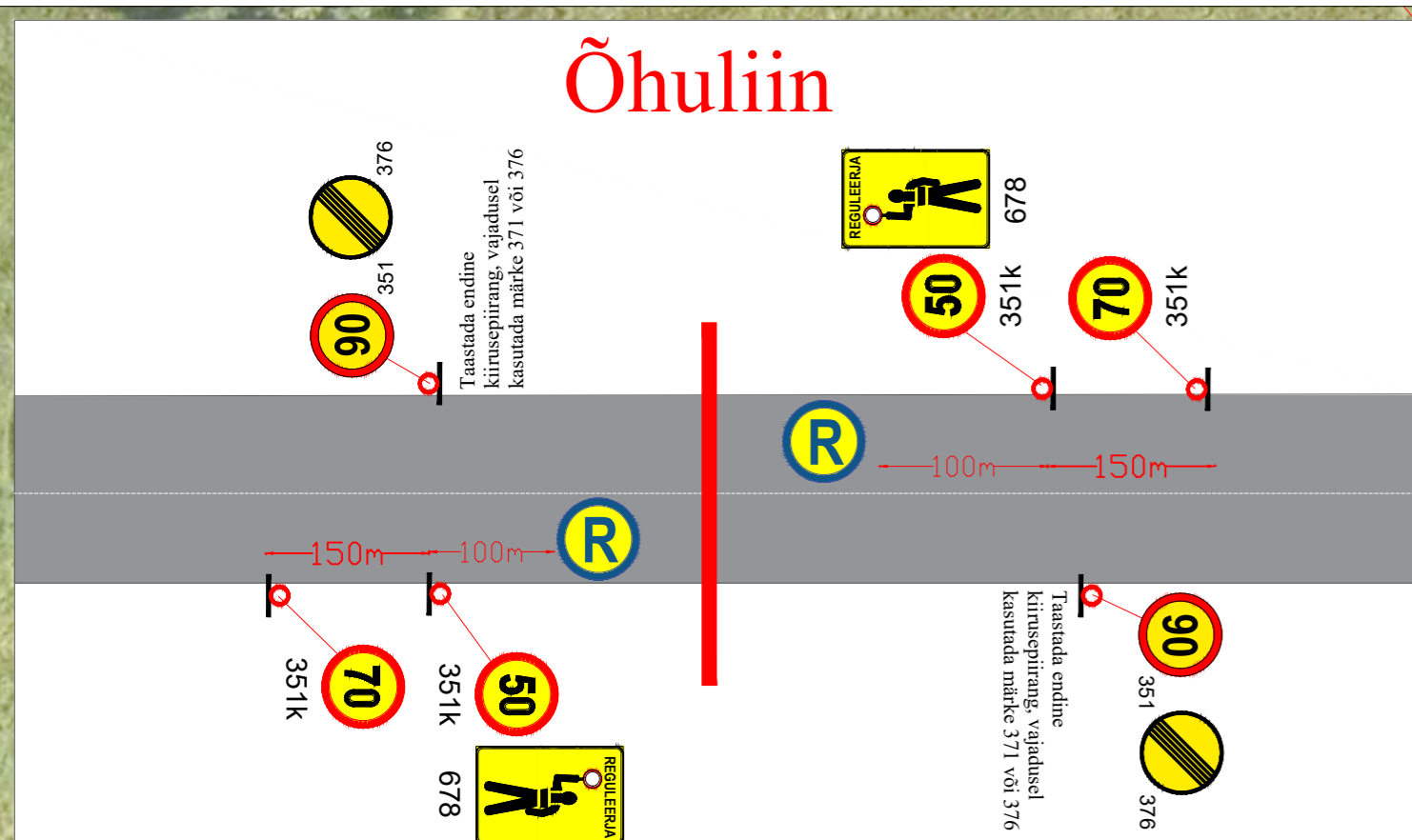
Kuupäev  
31.03.2026

Töö nr:  
069/26

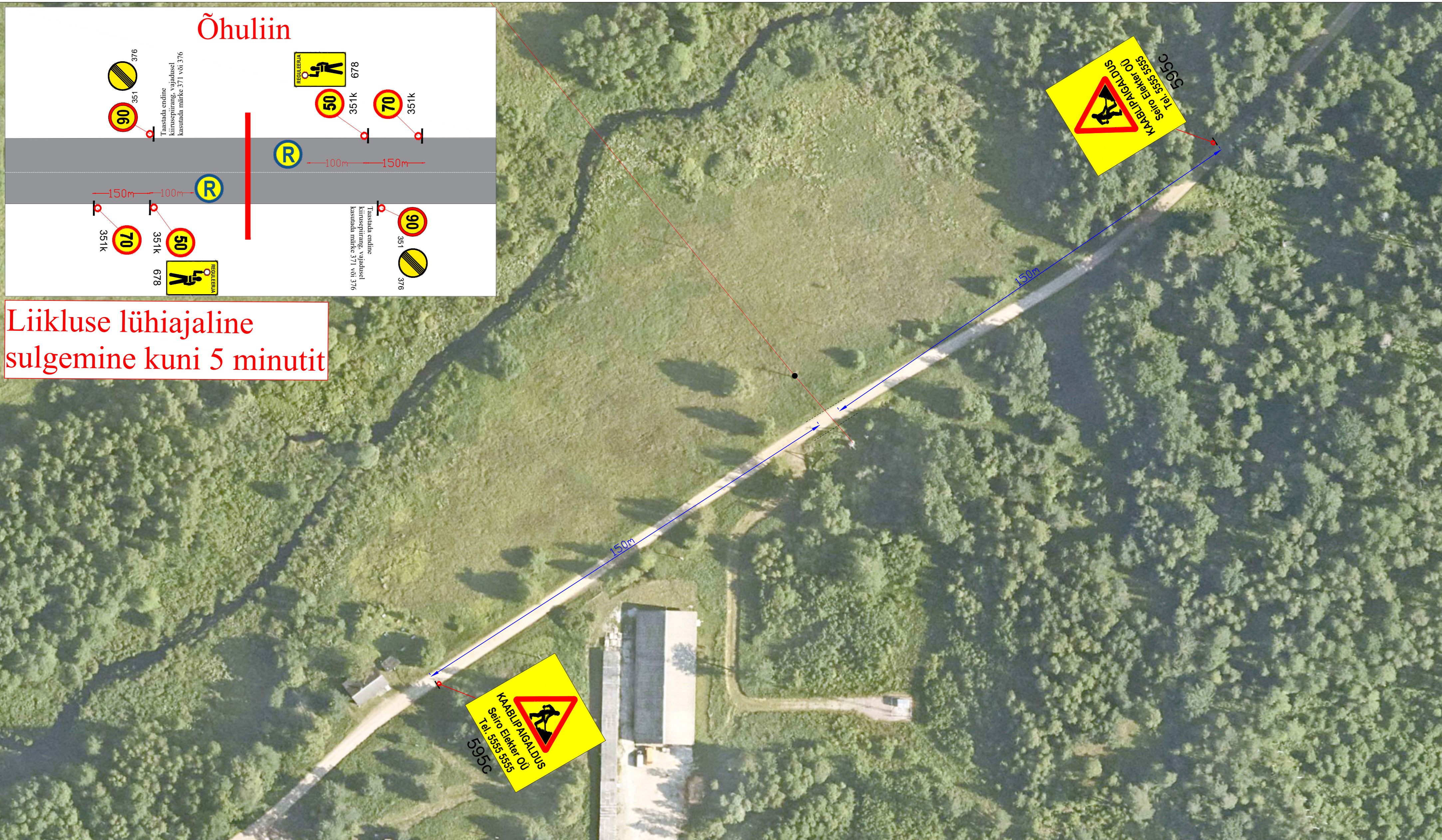
Joonis nr :  
5 - (7)

Mõõtkaava

# Õhuliin



**Liikluse lühiajaline sulgemine kuni 5 minutit**



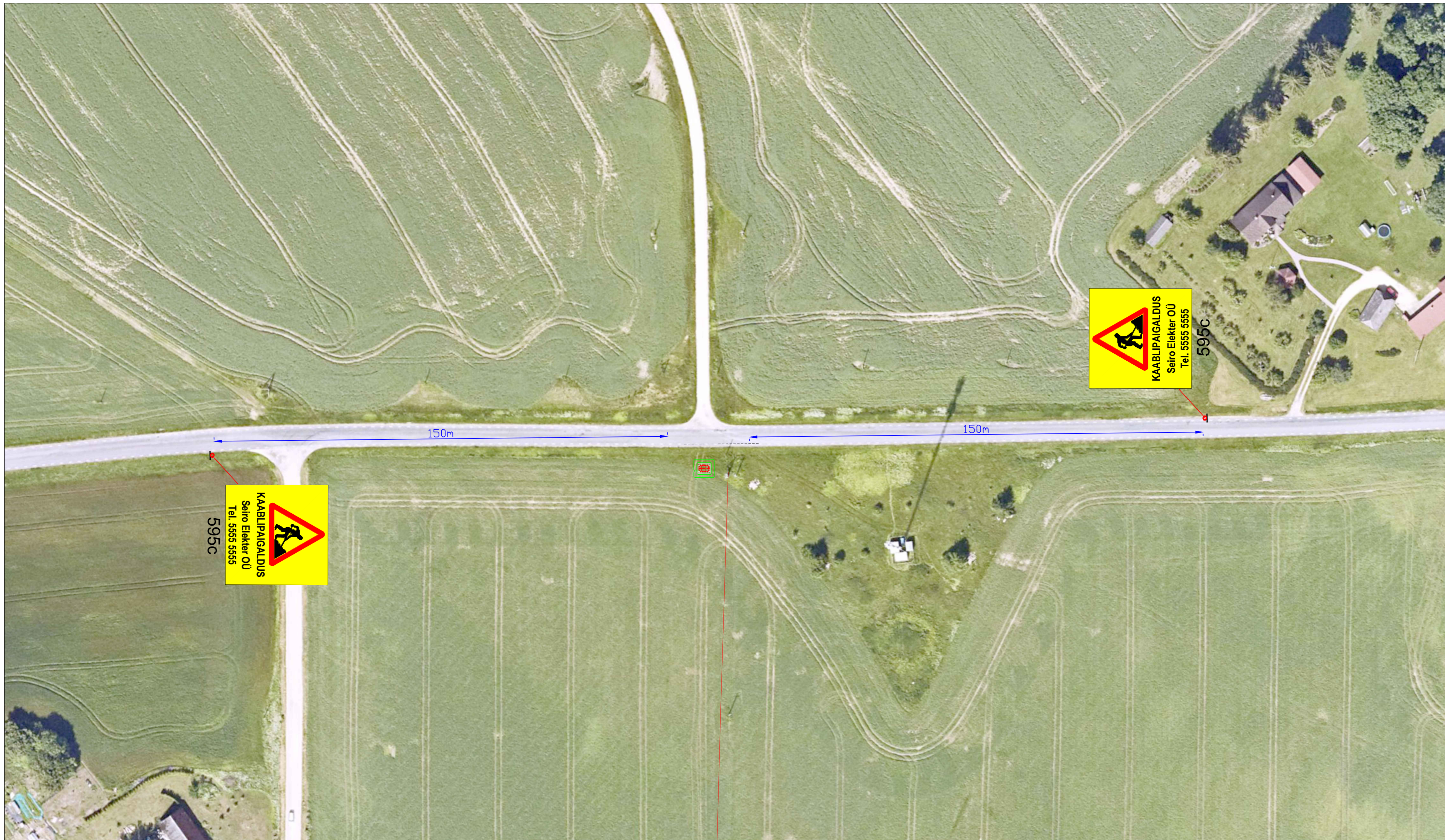
**Märkused:**

- Muud olemasolevad liiklusmärgid, mis lähevad vastuollu antud ajutise ehitusaegse liiklusskeemiga, tuleb kinni katta.
- Vajadusel korrigeerida liiklusskeem töötapil olukorra kohaseks.
- Vajadusel lisada objektile täiendavaid liiklusmärke.
- Ajutised ehitusaegsed liiklusmärgid tuleb paigaldada nii, et nad on liiklejale üheselt mõistetavad ja arusaadavad.
- Tagada kogu ehitustööde vältel ajutiste liiklusmärkide püstiolek ja loetavus.
- Joonist lugeda märgitud numbrite järgi.

**Lisa märkused:**

- Aasta keskmine ööpäevane liiklus 26  
Sõiduaudod ja pakiaudod (%) 88  
Veoaudod ja autobussid (%) 8  
Autorongid (%) 4
- Antud asulavälisel lõigul kehtib statsionaarne kiirusepiirang 90 km/h

<b>LEPPEMÄRGID</b>		<p><b>Lõunaliiklus</b> Sinu liikluskorraldaja</p> <p>Tähe põik 8, Kambja vald, Tartu maakond Telefon: +372 5248 400 E-post: info@lounaliiklus.ee</p>	Projekti nimetus: Pärna-Järve 15 kv fiidri rekonstrueerimine	Kuupäev 31.03.2026
Õhuliin	Paigaldatav ajutine liiklusmärk		Objekti asukoht: Riigitee nr 22236 Välggi-Sepa km 0,40	Töö nr: 069/26
Olemasolev liiklusmärk		Koostas: <b>Indrek Vähi</b>	Joonis nr : 6 - (7)	
		Tellijä: Seiro Elekter OÜ	Joonis: <b>Ajutine liikluskorraldusskeem</b>	Möötkava



**Märkused:**

1. Muud olemasolevad liiklusmärgid, mis lähevad vastuollu antud ajutise ehitusaegse liiklusskeemiga, tuleb kinni katta.
2. Vajadusel korrigeerida liiklusskeem tööetapil olukorra kohaseks.
3. Vajadusel lisada objektile täiendavaid liiklusmärke.
4. Ajutised ehitusaegsed liiklusmärgid tuleb paigaldada nii, et nad on liiklejale üheselt mõistetavad ja arusaadavad.
5. Tagada kogu ehitustööde vältel ajutiste liiklusmärkide püstiolek ja loetavus.
6. Joonist lugeda märgitud numbrite järgi.

**Lisa märkused:**

1. Aasta keskmine ööpäevane liiklus 318  
Sõiduaudod ja pakiaudod (%) 86  
Veoaudod ja autobussid (%) 6  
Autorongid (%) 8
2. Antud asulavälisel lõigul kehtib statsionaarne kiirusepiirang 90 km/h

**LEPPEMÄRGID**

-  Õhuliin
-  Paigaldatav ajutine liiklusmärk
-  Olemasolev liiklusmärk



Tähe põik 8, Kambja vald, Tartu maakond  
Telefon: +372 5248 400  
E-post: info@lounaliiklus.ee

Koostas: Indrek Vähi

Tellijä: Seiro Elekter OÜ

Projekti nimetus:  
Pärna-Järve 15 kV fiidri  
rekonstrueerimine

Objekti asukoht:  
Riigitee nr 22222 Vedu-Kukulinna km  
0,47

Joonis: **Ajutine liikluskorralduskeem**

Kuupäev  
31.03.2026

Töö nr:  
069/26

Joonis nr :  
7 - (7)

Mõotkava